

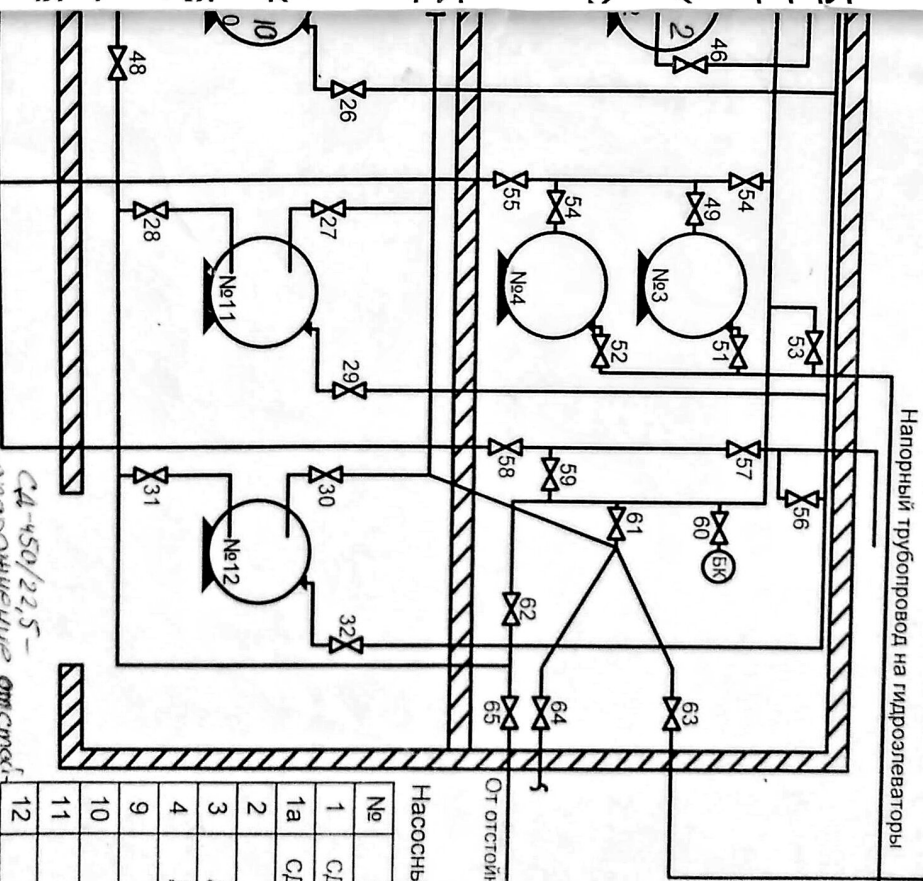
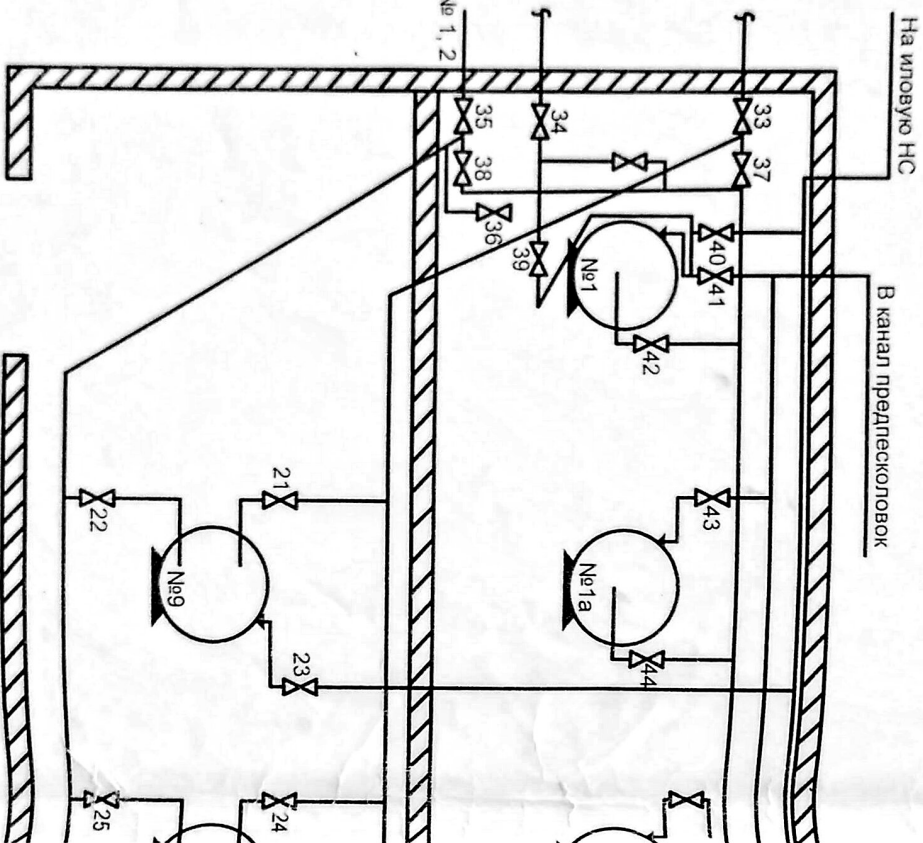
СОСТАВЛЕНО:
Начальник ГОКС

ТЕХНОЛОГИЧЕСКАЯ СХЕМА НС СЫРОВОГО ОСАДКА №1

УТВЕРЖДАЮ:
Главный инженер
МП г. Самары «Самараводоканал»

Приложение 1 к ТЗ №СКС-2018-В-ИП-4.1.1.4

Трубопровод оторочения песколовок



Насосные агрегаты

№	Марка
1	СД.450/22,5
1а	СД.450/22,5
2	НП-28
3	Д-315/71
4	Д-315/50
9	НП-50
10	НП-50
11	НП-50
12	НП-50

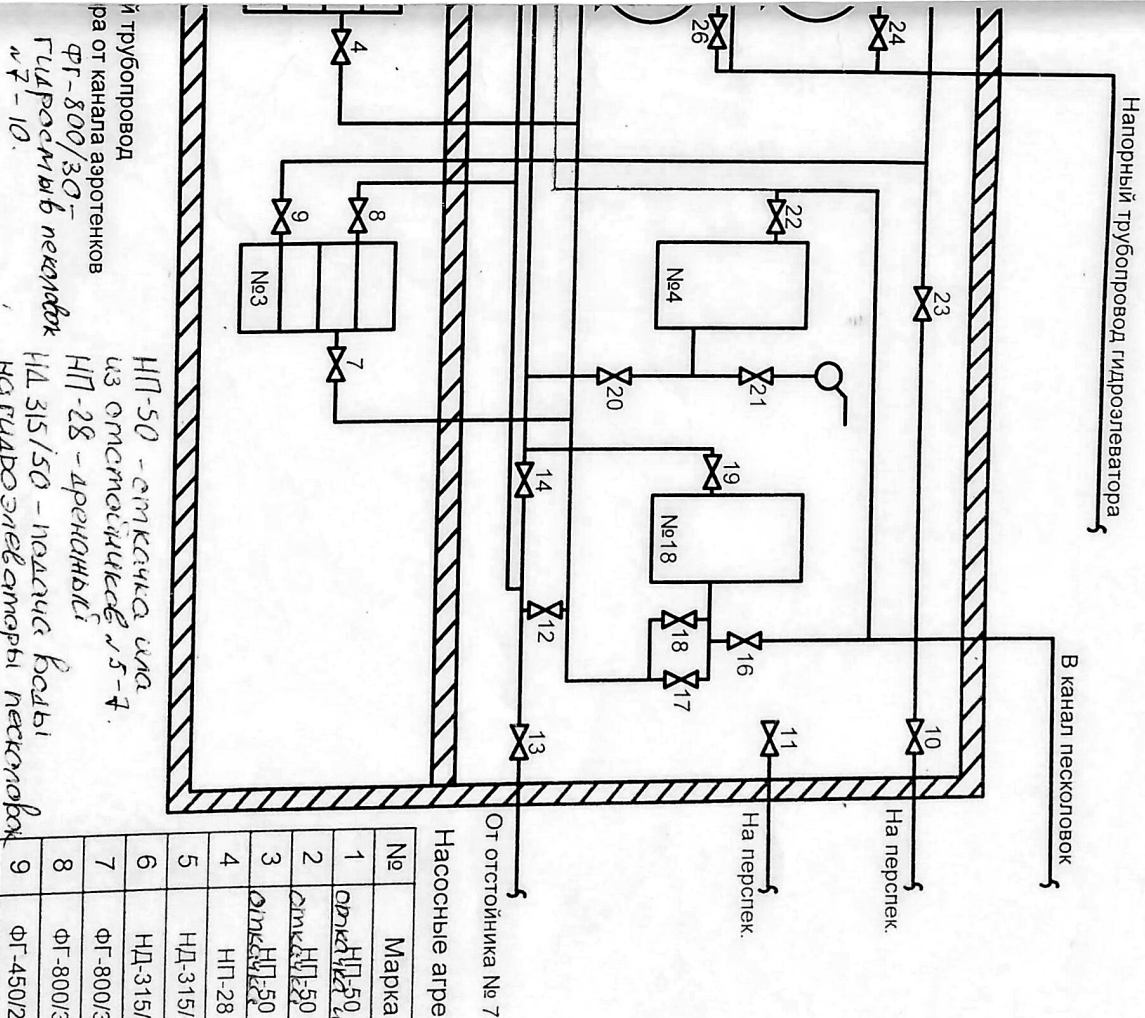
СД-450/22,5 - оторочение отстойников №1-4 и песколовки
НП-28 - дренажные насосы
Д-315/50 - подающие насосы
НП-50 - отстойники №1-4

Начальник ГОКС *Л.И. Левин*

Составил: Начальник УМО

УТВЕРЖДАЮ:
Главный инженер
МП г. Самары

Приложение к ТЗ №СКС-2018-В-ИП-4.1.1.4, л.2



No	Mapka
1	HД-50 определена и записана
2	HД-50 определена и записана
3	HД-50 определена и записана
4	HП-28
5	HД-315/50
6	HД-315/50
7	ФТ-800/30
8	ФТ-800/30
9	ФТ-450/22,5
10	ФТ-450/22,5
18	CД-450/22,5

Соста

1: Начальник УМО

6	НД-315/50
7	ФТ-800/30
8	ФТ-800/30
9	ФТ-450/22,5
10	ФТ-450/22,5
18	СД-450/22,5